

Эксперт: Ланская Анна Викторовна
 Телефон: +7 (926) 776-48-83
 e-mail: 89267764883@zamrealty.ru

www.ZamRealty.ru
 Офис на Павелецкой
 Телефон: +7 (926) 012-81-13



ЛОТ № 222279

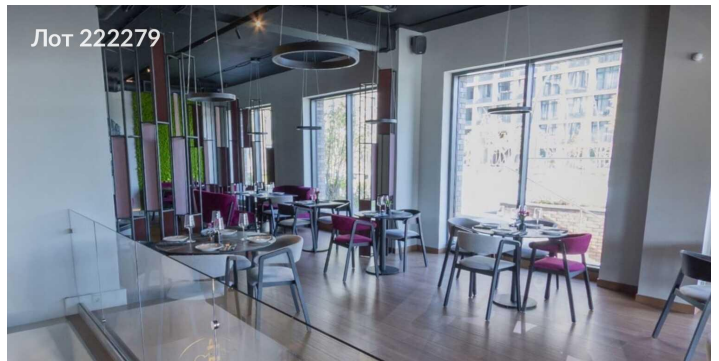
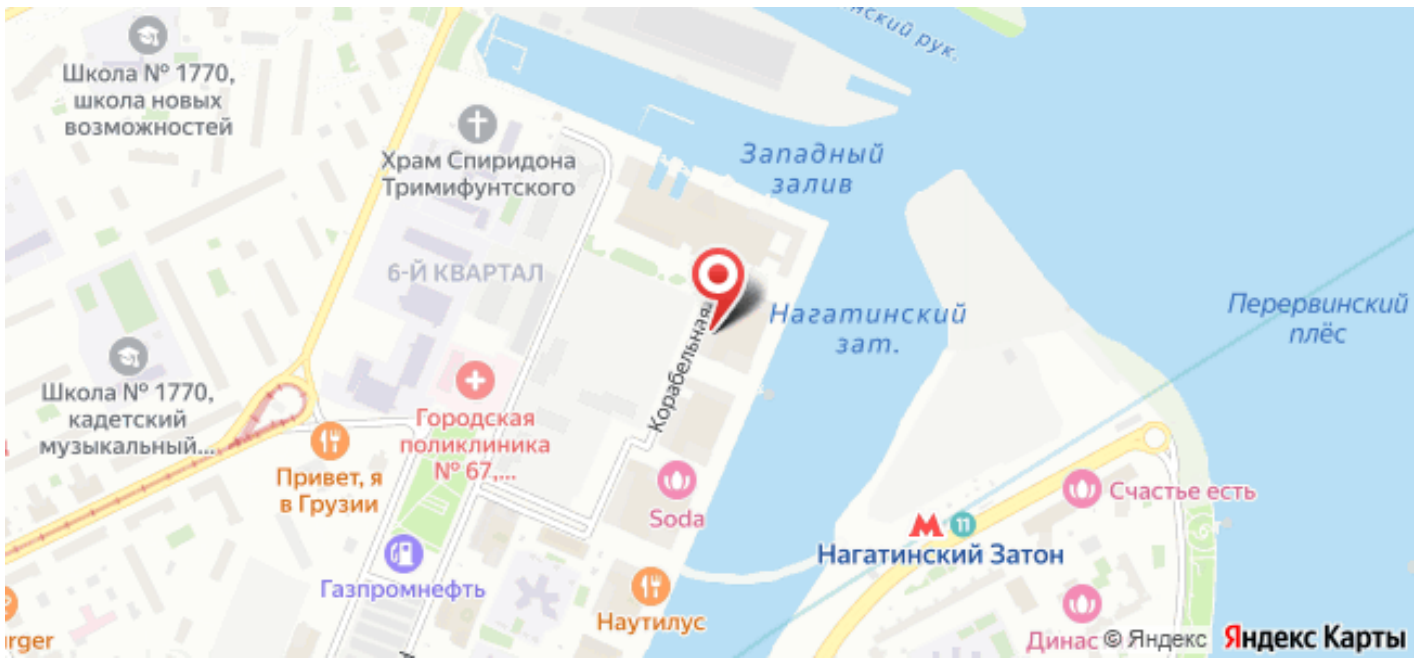
РОССИЯ, МОСКВА, КОРАБЕЛЬНАЯ УЛИЦА, ЗА

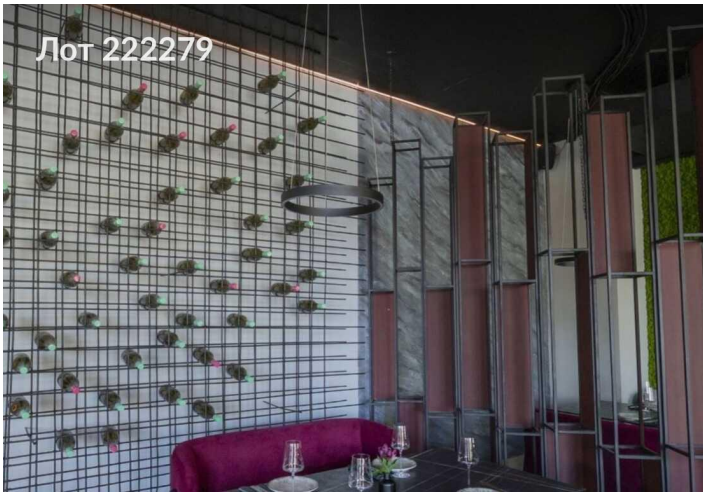
Сдается помещение свободного назначения
850 000 рублей

Помещение свободного назначения в Москва ул. Корабельная, ЗА (210 м) Тип объявления: Сдам Вид объекта: Помещение свободного назначения Общая площадь: 210 Этаж: 1 Этажность здания: 17 Сдается помещение свободного назначения с согласованной летней верандой под ваш бизнес с дизайнерским ремонтом. Помещение расположено на первой линии оживлённой набережной, в новом районе бизнес класса с высоким пешеходным трафиком. В 5 минутах пешком от метро. Помещение находится в ЖК бизнес-класса, 60% постоянных посетителей, скорое заселение в новые дома ЖК. Идеально подойдет под ресторан, кафе, салон красоты, студии йоги/растяжки, галереи, творческой студии. Платёжеспособная аудитория и высокий контингент людей! Есть возможность обсуждения покупки юридического лица с алкогольной лицензией — действительной до 01. 12. 2029. Чистое ООО, с реальной отчетностью. Помещение: • 115 кв. м. — 1 этаж • 90 кв. м. — 2 этаж • Мощность 100 кВт • Преимущества: • Выгодная и проверенная локация • Налаженный, прибыльный бизнес • Стоимость аренды 850.000 руб в месяц, ТОРГ

Возможное назначение кафе/ресторан, бар, выпечка, кальянная, клуб, кондитерская, ресторан, общепит

Тип сделки	Аренда	Общая площадь	210 м ²
Тип недвижимости	Коммерческая	Предоплата	1 месяц
Подтип	ПСН	Срок аренды	длительный срок
Метро	Нагатинский Затон	Тип здания	Административное
Путь до метро	Пешком	Вход	Отдельный с улицы
Время до метро	5 мин.	Тип договора	Прямая аренда
Этаж	1	Тип здания	Нежилое
Этажей	17	Период оплаты	месяц
Высота потолков	3.5 м.	Добавлено	2025-10-07 10:04:34





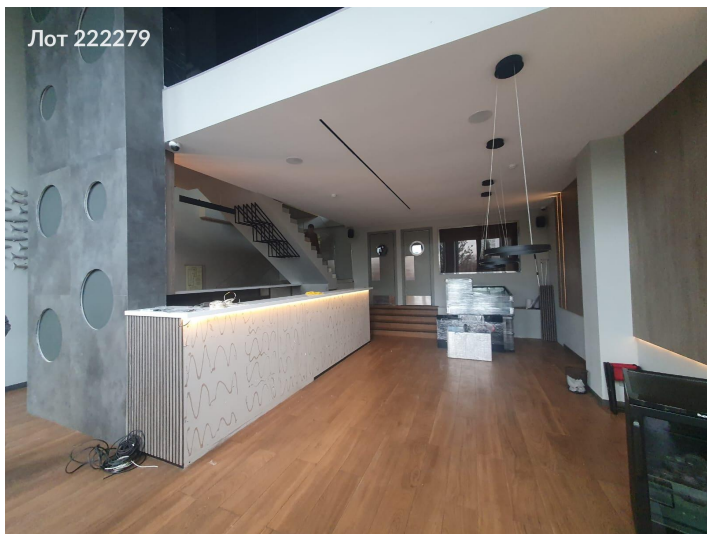
Лот 222279



Лот 222279

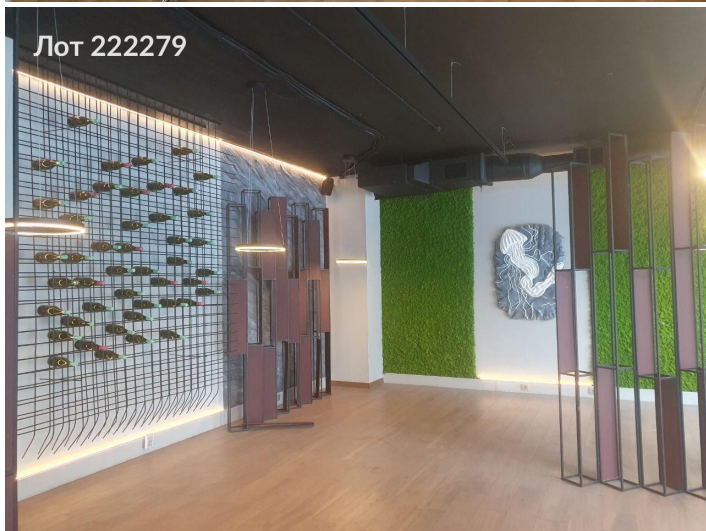
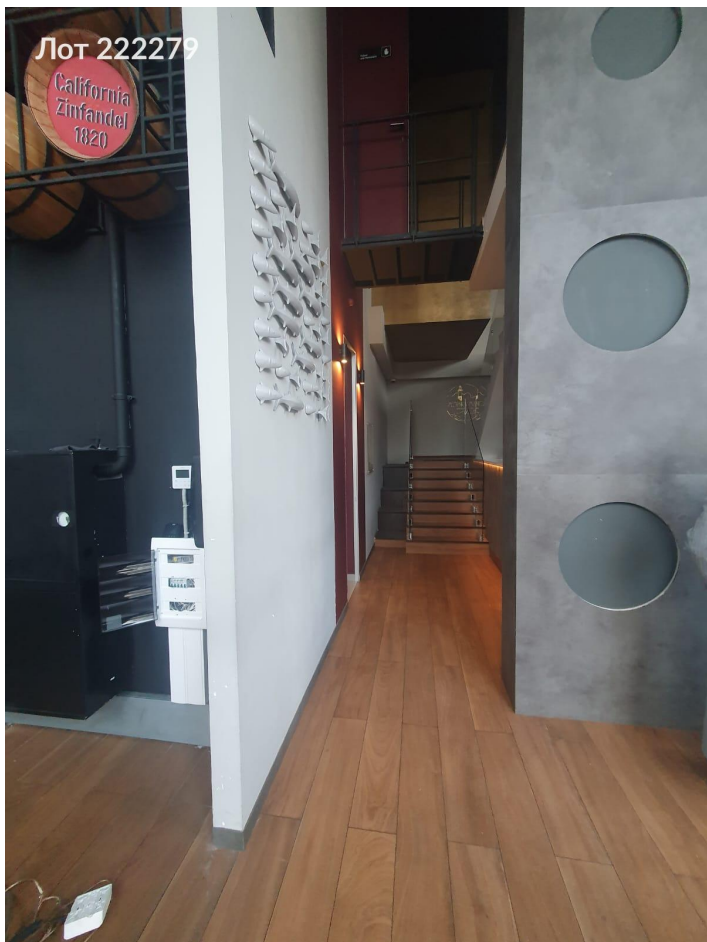


Лот 222279

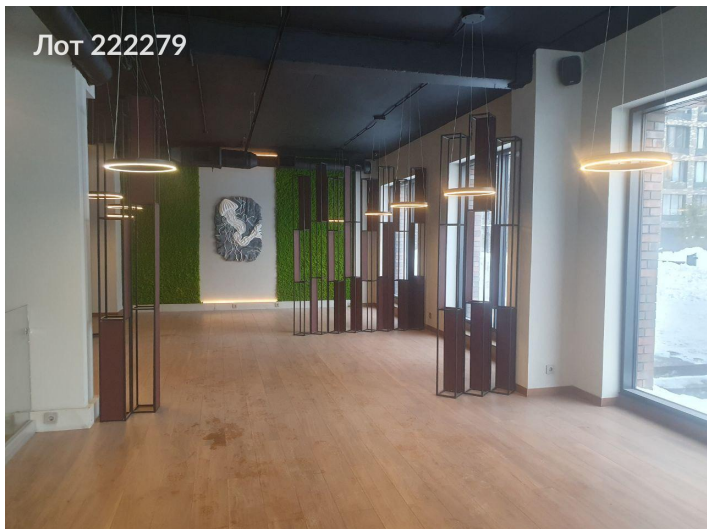


Лот 222279





Лот 222279



Лот 222279



Лот 222279

